

肌で感じる植物の力

植物生体水

低温真空抽出法で抽出する
果実 100% エッセンス



植物生体水

しぼるだけでは取り出せない植物の細胞内の水。減圧低温蒸留法で植物のもつ機能性成分や香り成分をそのまま取り出せます。



真空ポンプを使わず、高速水流によって真空状態 (-98kPa) を作り出すことにより、低温 (約 35℃~40 度) での沸騰・蒸発を可能にしました。この原理を応用し、個体と液体を効率的に分離、回収します。分離時にタンパク質やビタミンを変質させないことから、機能性成分や香りをそのまま取り出せます。水や溶液を一切使用しない為、100% 植物由来で、これまでのアロマオイル、フローラルウォーターとは違う新しいものです。



減圧低温蒸留法とは

- ①原料植物を装置の中に入れる。
- ②高速水流により真空を発生させ、圧力かける。
- ③気体として蒸発した生体水を冷却し、取り出す。

香りの抽出法

★水蒸気蒸留法

蒸留温度 100 ~ 150℃
産物 芳香蒸留水と香り成分
水 使用する

★压榨法 [柑橘類など]

蒸留温度 なし
産物 精油
水 使用しない

★溶剤抽出法 [ローズなど]

蒸留温度 なし
産物 アブソリュート
水 使用しない

★減圧低温蒸留法

蒸留温度 35 ~ 40℃
産物 植物生体水・精油・植物粉体
水 使用しない



こうして得られた植物生体水は、無色透明な香りをもった高機能水として、水ベースでは叶えられない「丸ごと機能性成分」を可能とします。

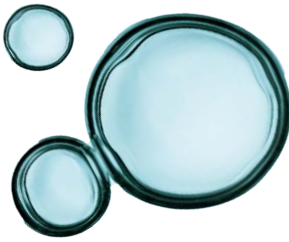
生体水の特徴

植物なら
OK

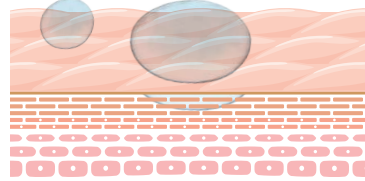


植物であれば100%天然の香り成分を取り出すことができます。花なら花弁のみから、柑橘類なら果皮や果実のみからなど、抽出する部位によって香りは様々です。[抽出時必要重量 最小10kg～]

浸透力

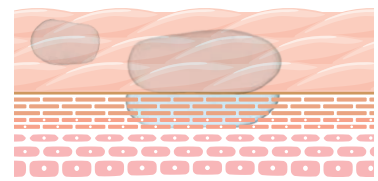


精製水



水温 20℃
表面張力 72～75 ダイン/cm

植物生体水

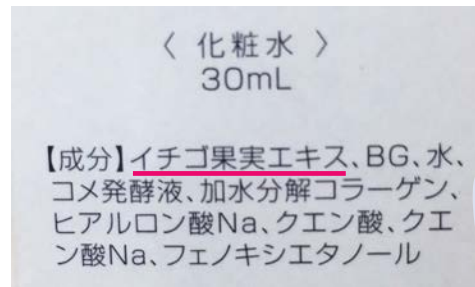


水温 20℃
表面張力 43～45 ダイン/cm
[ハマナス生体水の場合]

表示名称



表示名称の先頭は「水」ではなく、「～エキス」と表示できるので、より強力なアピール要素となります。



化粧水、クリーム
ジェル等の基材に



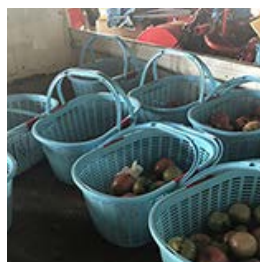
持続可能な生産物



規格外品、食品加工の終了した皮・出し殻などの残渣、採れ過ぎてしまった農作物などの生産物を余すことなく使用し、化粧品として再生します。

植物のもつそれぞれの特性を、植物達の過ごす気温に近い温度で取り出すことにより、生きた成分を生きたまま肌に届けることが期待できます。

全て石川県特産



秋星(りんご)



国造ゆず



ルビーロマン(ぶどう)

ふるさとかすめラボ

KANAZAWA a f o m a

このプロジェクトでは、抽出した生体水と香り成分を元に、
アロマ製品や新規化粧品(化粧水、スキンケア製品)を企画します。

全国各地のさまざまな地域特産品を用いた製品を検討し、
地元企業、またはパートナー企業へ提案していく予定です。

人々の生活の価値を創造してきたわたしたちケイズと、
香りのもたらす心理効果を研究してきた"RAUHA"の目標は、
世の中から農作物の残渣をなくし、化粧品として再生させること。

北陸のものを中心に、植物の力を出来る限りシンプルに引き出し、
個々のライフスタイルに寄り添う化粧品を作ること

私たちは、生産者の顔がみえる、持続可能な
長く愛される製品をつくっていきます。

2018.6～
アロマ事業を中心とした新規事業検討プロジェクト発足



ご協力いただいた方々(敬称略) (公財)石川県産業創出支援機構、石川県農林総合研究センター、石川県立翠星高等学校 食品科学研究会、稲葉農園、カフェ・コンディトライワイ、能美市役所

BLESSING STRAWBERRY MIST



First step : いちご化粧水 天然100%のイチゴの香り

富山県上市町にある、根強いファンも多い知る人ぞ知る、稲葉農園さんの紅ほっぺ。化学肥料や農薬に極力頼らず、土からの栄養をたっぷり吸収する土耕栽培で手間ひま愛情たっぷりかけられて、のびのびと育ったいちご。

毎日一番おいしい完熟状態のもののみ収穫されるので、とっても貴重です。

そんな貴重な紅ほっぺ丸ごとを、溶剤や水を一切使わず、低温でじっくりといちごそのものの持つ細胞水分を抽出し、ローションにしました。このローションボトル容量約85%はイチゴでできています。

ブレスリングアロマミスト 化粧水 30mL

【成分】

イチゴ果実エキス、BG、水、コメ発酵液、加水分解コラーゲン、ヒアルロン酸 Na、クエン酸、クエン酸 Na、フェノキシエタノール

BLESSING CITRUS MIST/CREAM



Second step :

ゆず化粧水 ハンド&ヘアトリートメントクリーム

石川県能美市辰口地区の里山地域。ここで長年化学肥料や農薬を使わず有機栽培されている国造（こくぞう）ゆず。最盛期には50戸近くあった農家も現在は数件。後継者不足や農家さんとゆずの木の高齢化。

これらの現状の解決策に繋げるべく、果汁搾汁後の本来は捨ててしまう、ゆずの果皮からアロマを抽出。資源を再利用して、香りというカタチから国造ゆずの新たな価値を創造します。

ブレスリングアロマミスト 化粧水 30mL

【成分】ユズ果実エキス、BG、水、コメ発酵液、加水分解コラーゲン、ヒアルロン酸 Na、クエン酸、クエン酸 Na、フェノキシエタノール

ブレスリングシトラスクリーム 50g

【成分】ユズ果皮エキス、BG、ベンチレングリコール、ホホバ種子油、グリセリン、ポリアクリレート-13、ユズ果皮油、ユズ種子エキス、コメ発酵液、フラーレン、アボカド油、ツバキ種子油、ヒアルロン酸 Na、加水分解コラーゲン、グリチルリチン酸 2 K、ベタイン、トコフェロール、ポリイソブテン、ポリソルベート 20、PVP、フェノキシエタノール

私たちは、化粧品をトータルで考えるコスメコンシェルジュです。



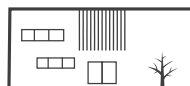
アロマ空間コーディネーター ラウハ



R A U H A
Create aroma space



化粧品のトータルプランニング ケイズ



Keiz

Cosmetics & Toiletries

create aroma space Rauha
<http://www.saiko-rauha.com/top.html>



株式会社ケイズ
石川県金沢市専光寺町ニ188
お問い合わせ先:076-268-3070
<https://www.ksplant.co.jp/>

